

玉野市民病院解体撤去工事に伴う実施設計業務委託

図面リスト		
図面番号	図面名称	縮尺
A-1	表紙・図面リスト	—
A-2	付近見取図・面積表	1 : 2500
A-3	既存配置兼 1 階平面図	1 : 400
A-4	既存 2 階平面図	1 : 400
A-5	既存 3 階平面図	1 : 400
A-6	既存 4 階平面図	1 : 400
A-7	既存 5 階平面図	1 : 400
A-8	既存 6 階平面図	1 : 400
A-9	既存 R 階平面図、屋根伏図	1 : 400
A-10	既存立面図 1	1 : 400
A-11	既存立面図 2、断面図 1	1 : 400
A-12	既存断面図 2	1 : 400



面積表(登記面積)						
番号	建物名	構造	工事内容	階数	延床面積	備考
①	病院本体	RC	解体	6階	10,420.01㎡	
②	機械収納室	RC	解体	1階	32.84㎡	
③	倉庫	RC	残置	1階	41.40㎡	
④	電気室、倉庫	S	残置	2階	129.50㎡	室内の設備のみ撤去、建物は残置
⑤	ゴミステーション	CB	解体	1階	30.25㎡	
⑥	機械室	RC	解体	1階	28.91㎡	
合計					10,682.91㎡	
敷地面積(登記面積)					6,165.76㎡	

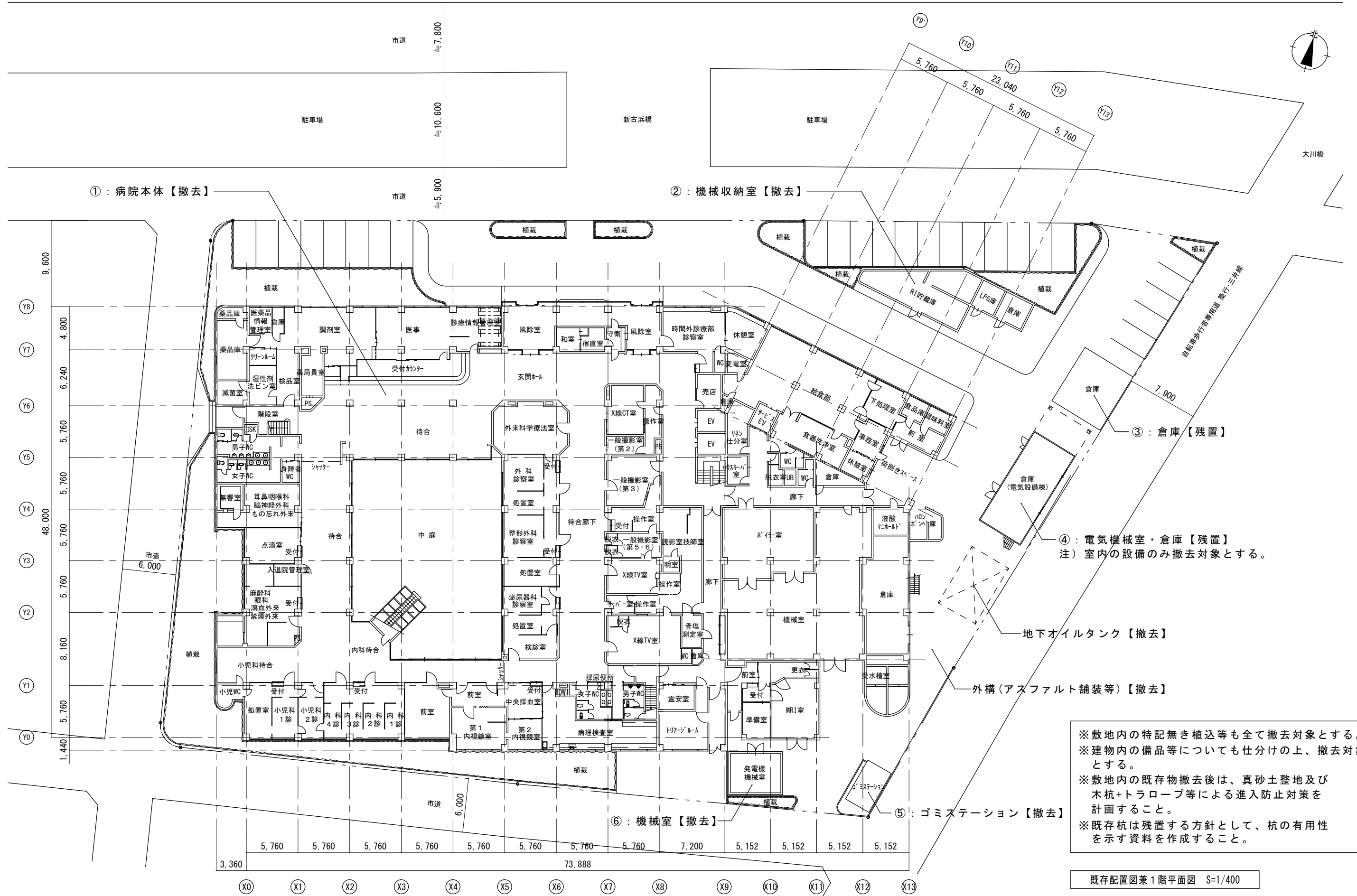
地方独立行政法人
玉野医療センター

工事名称 玉野市民病院解体撤去工事に伴う実施設計業務委託
図面名称 付近見取図・面積表

完了 R7年 4月
縮尺 1/2500

図番 2 枚目
12 枚中
図面番号 A-2

担当



①：病院本体【撤去】

②：機械収納室【撤去】

③：倉庫【残置】

④：電気機械室・倉庫【残置】
注）室内の設備のみ撤去対象とする。

地下オイルタンク【撤去】

外構（アスファルト舗装等）【撤去】

⑥：機械室【撤去】

⑤：ゴミステーション【撤去】

※敷地内の特記無き植込等も全て撤去対象とする。
 ※建物内の備品等についても仕分けの上、撤去対象とする。
 ※敷地内の既存物撤去後は、真砂土整地及び木杭+トラロープ等による進入防止対策を計画すること。
 ※既存杭は残置する方針として、杭の有用性を示す資料を作成すること。

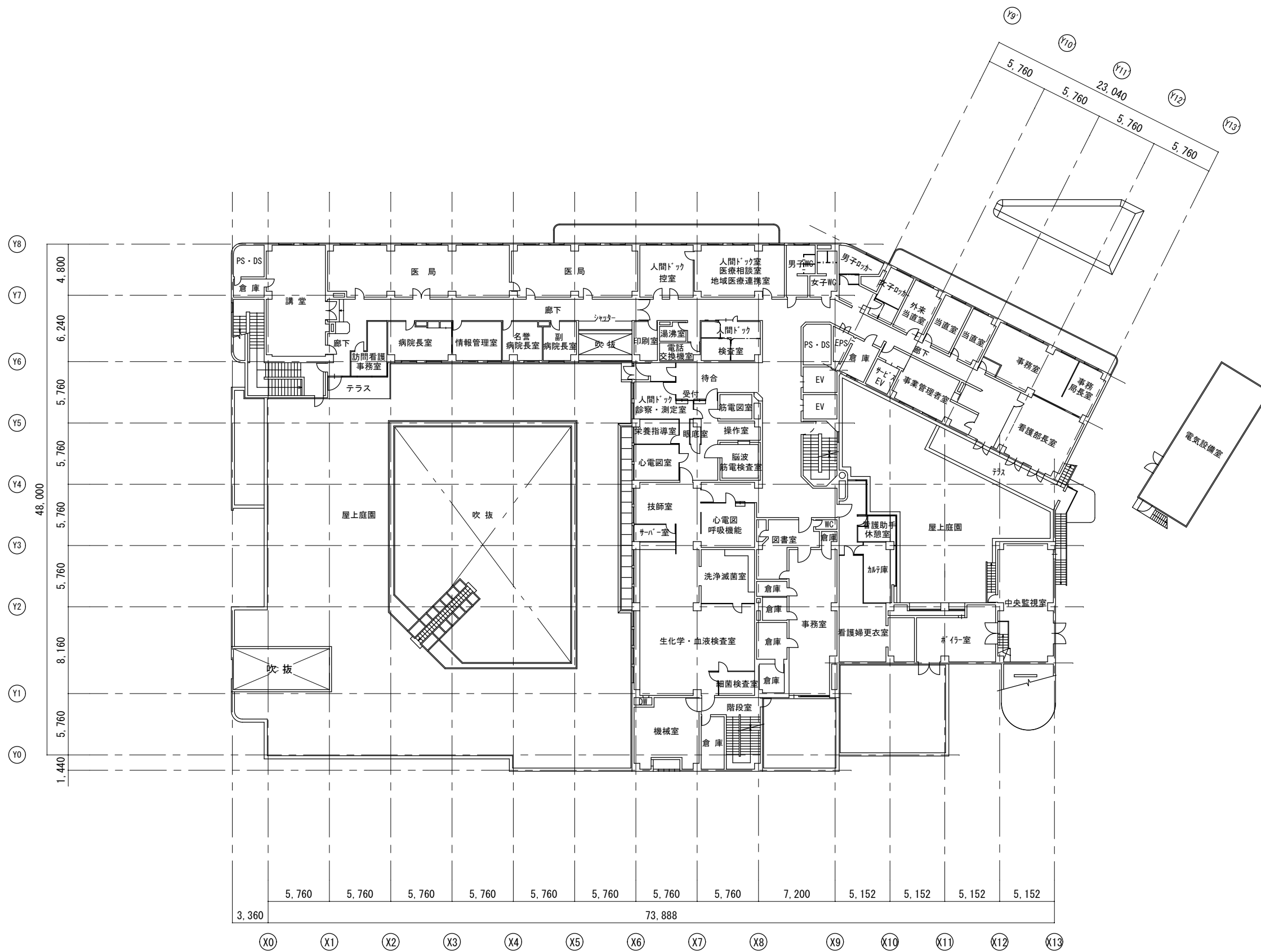
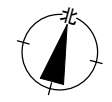
既存配置図兼1階平面図 S=1/400

※ 図面（参考図）と現況が異なる場合、現況を優先とする。

地方独立行政法人
玉野医療センター

工事名称 玉野市民病院解体撤去工事に伴う実施設計業務委託
 図面名称 既存配置兼1階平面図

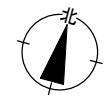
完了	R7年 4月	図番 3	図面番号	担当
縮尺	1/400	枚目 12	A-3	-
		枚中		



既存2階平面図 S=1/400

※ 図面（参考図）と現況が異なる場合、現況を優先とする。

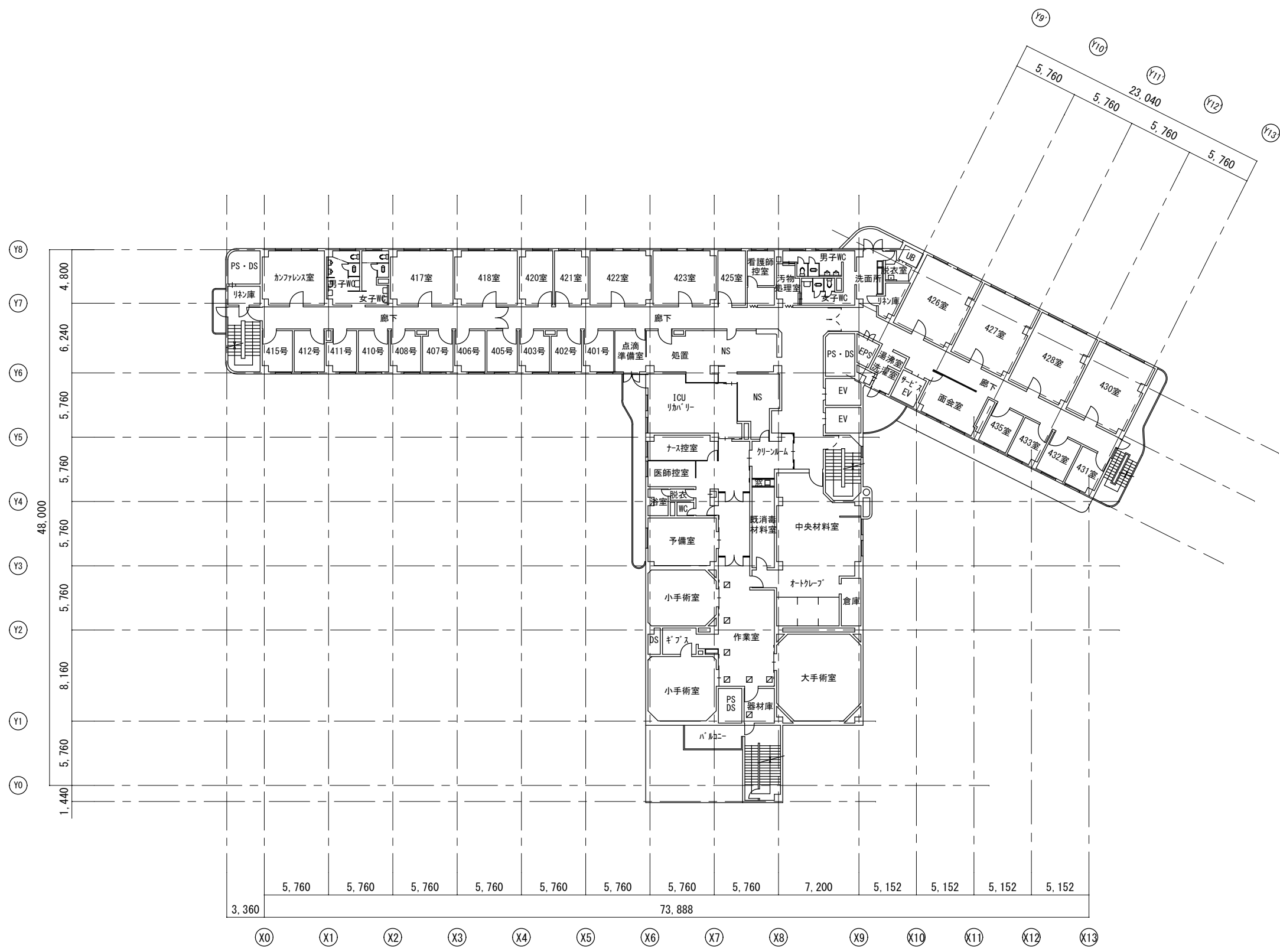
地方独立行政法人 玉野医療センター	工事名称 玉野市民病院解体撤去工事に伴う実施設計業務委託	完了	R7年 4月	図番 4 枚目	図面番号 A-4	担当 —
		縮尺	1/400	12 枚中		



既存3階平面図 S=1/400

※ 図面（参考図）と現況が異なる場合、現況を優先とする。

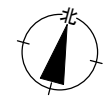
地方独立行政法人 玉野医療センター	工事名称 玉野市民病院解体撤去工事に伴う実施設計業務委託	完了	R7年 4月	図番	5	図面番号	A-5	担当	—
		縮尺	1/400	枚目	12	枚中			



既存4階平面図 S=1/400

※ 図面（参考図）と現況が異なる場合、現況を優先とする。

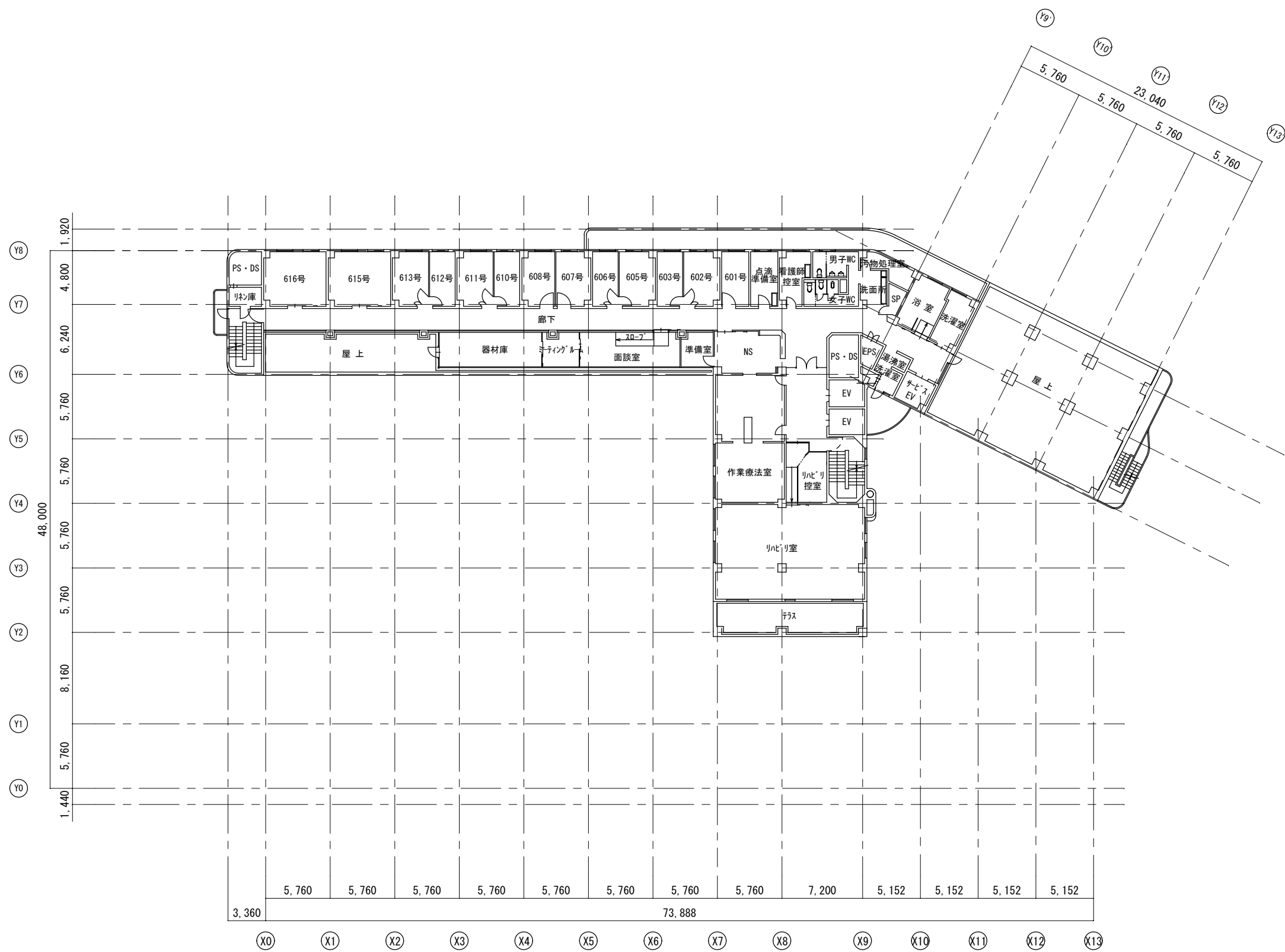
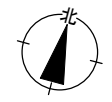
地方独立行政法人 玉野医療センター	工事名称 玉野市民病院解体撤去工事に伴う実施設計業務委託	完了	R7年 4月	図番	6	図面番号	A-6	担当	-
		縮尺	1/400	枚目	12	枚中			



既存5階平面図 S=1/400

※ 図面（参考図）と現況が異なる場合、現況を優先とする。

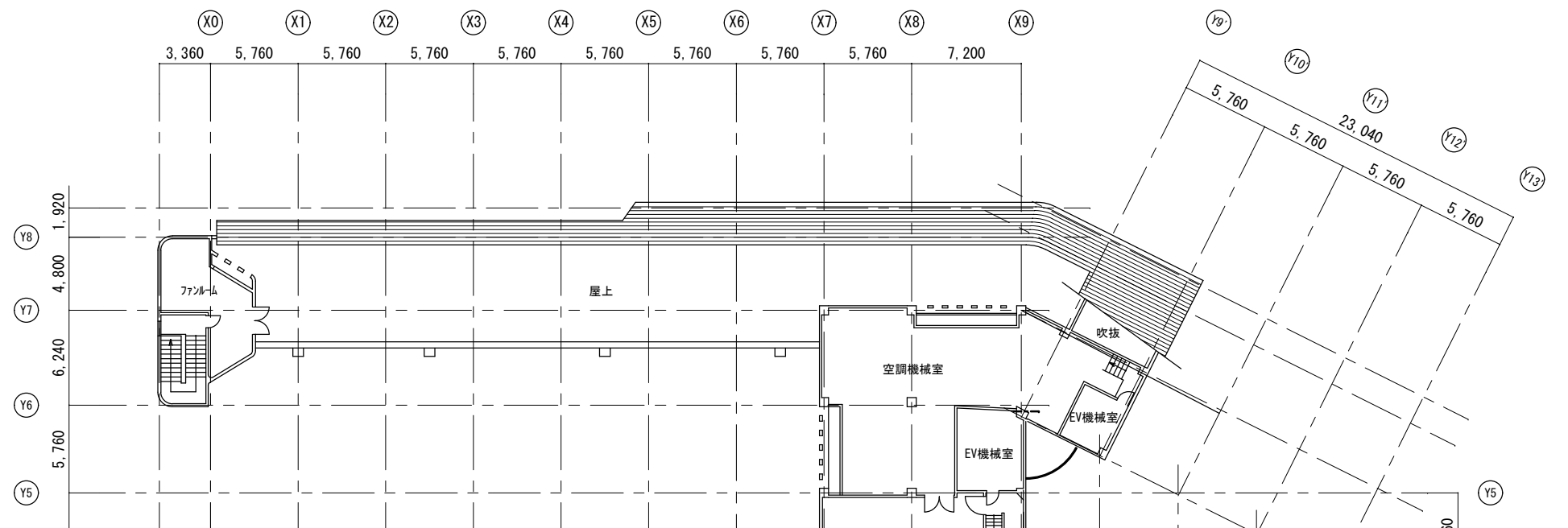
地方独立行政法人 玉野医療センター	工事名称 玉野市民病院解体撤去工事に伴う実施設計業務委託	完了	R7年 4月	図番 7 枚目	図面番号 A-7	担当 —
		縮尺	1/400	12 枚中		



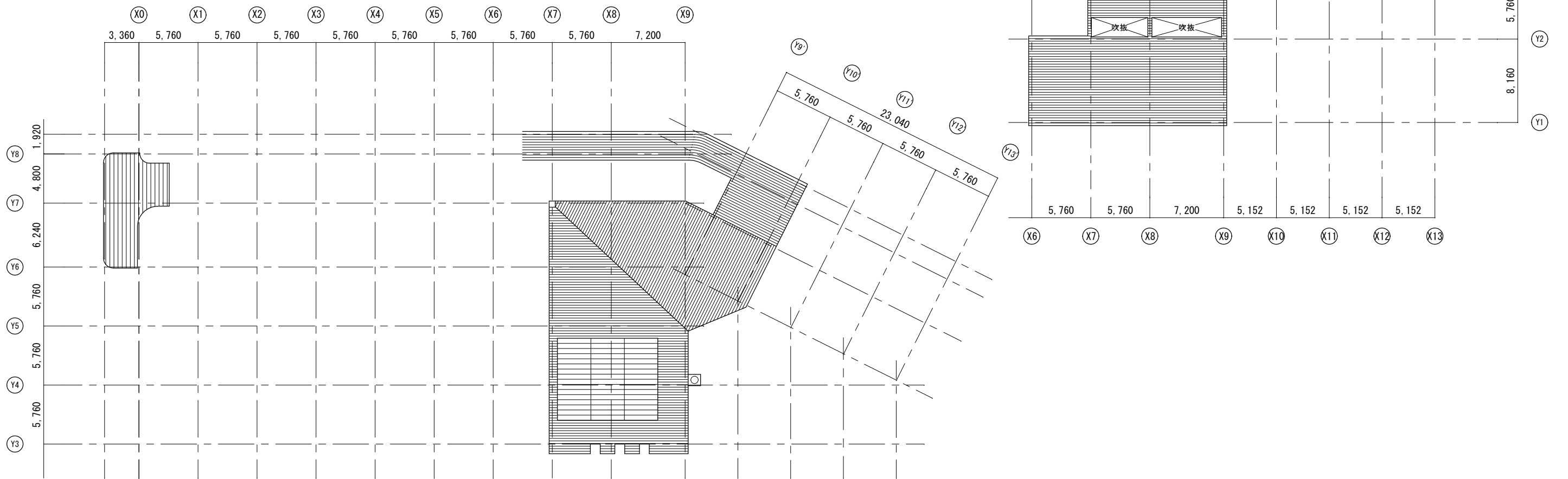
既存6階平面図 S=1/400

※ 図面（参考図）と現況が異なる場合、現況を優先とする。

地方独立行政法人 玉野医療センター	_____ _____	工事名称 玉野市民病院解体撤去工事に伴う実施設計業務委託	完了 R7年 4月	図番 8	図面番号 A-8	担当 —
		図面名称 既存6階平面図	縮尺 1/400	枚目 12	枚中	



既存R階平面図 S=1/400



既存屋根伏図 S=1/400

※ 図面（参考図）と現況が異なる場合、現況を優先とする。

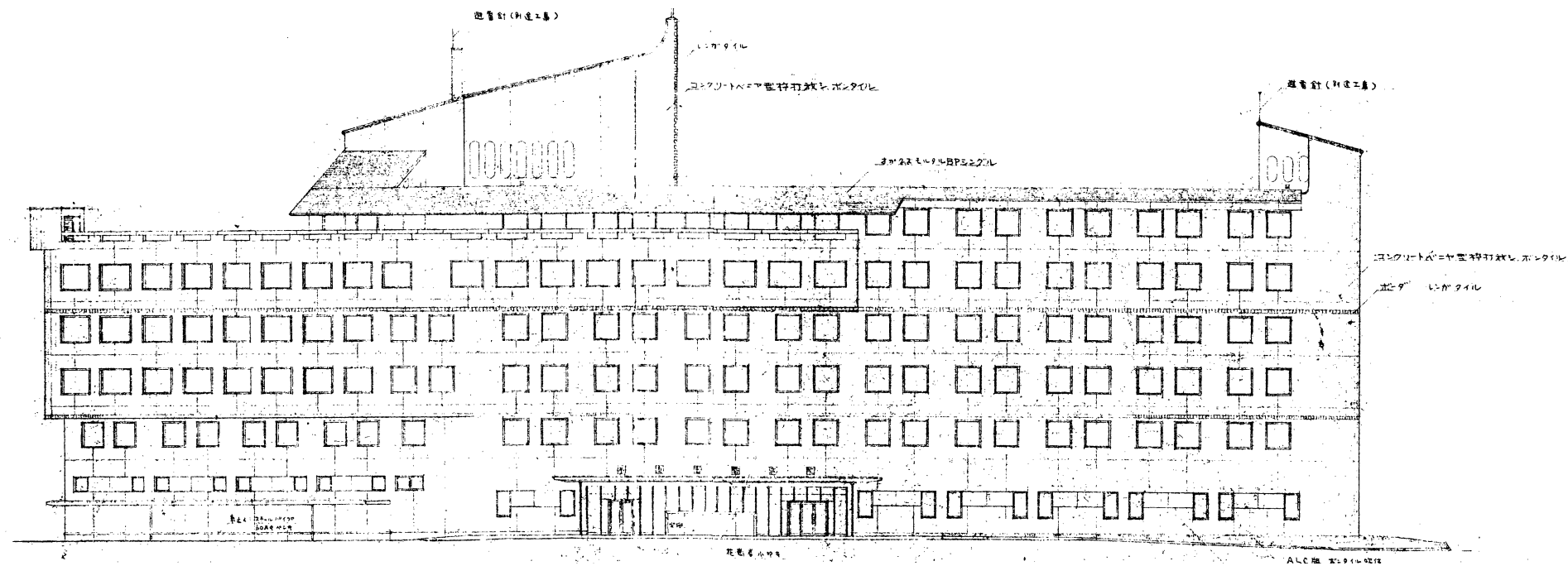
地方独立行政法人
玉野医療センター

工事名称 玉野市民病院解体撤去工事に伴う実施設計業務委託
図面名称 既存R階平面図、屋根伏図

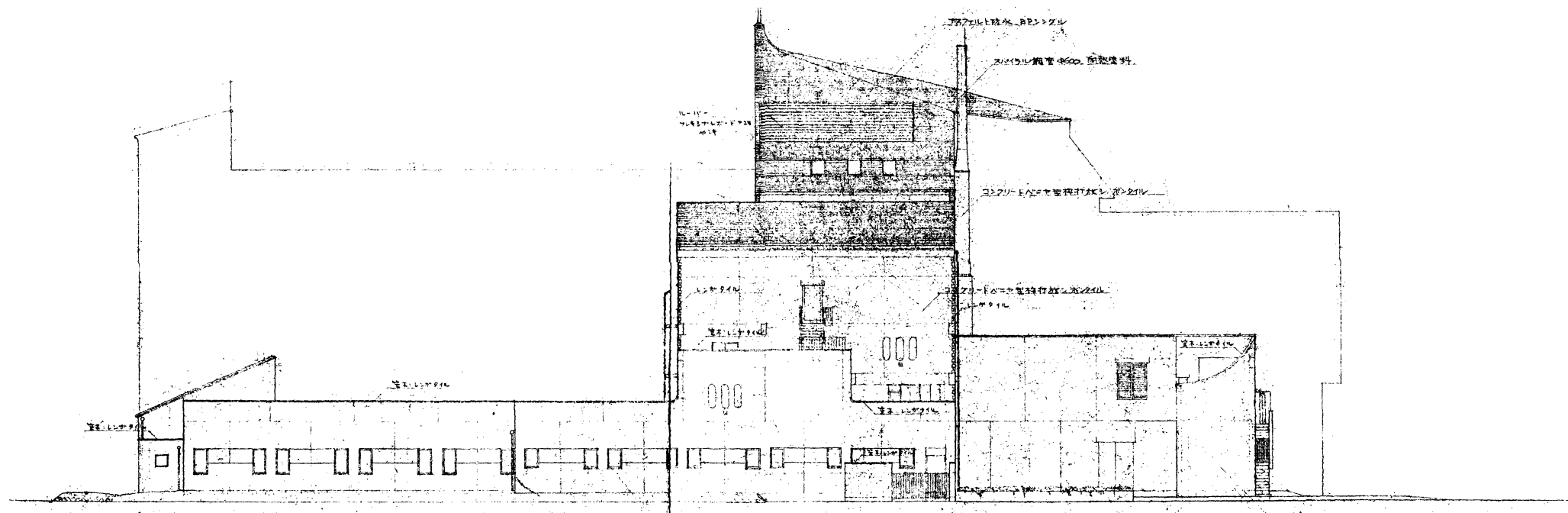
完了 R7年 4月
縮尺 1/400

図番 9
図面番号 A-9
枚目 12
枚中

担当



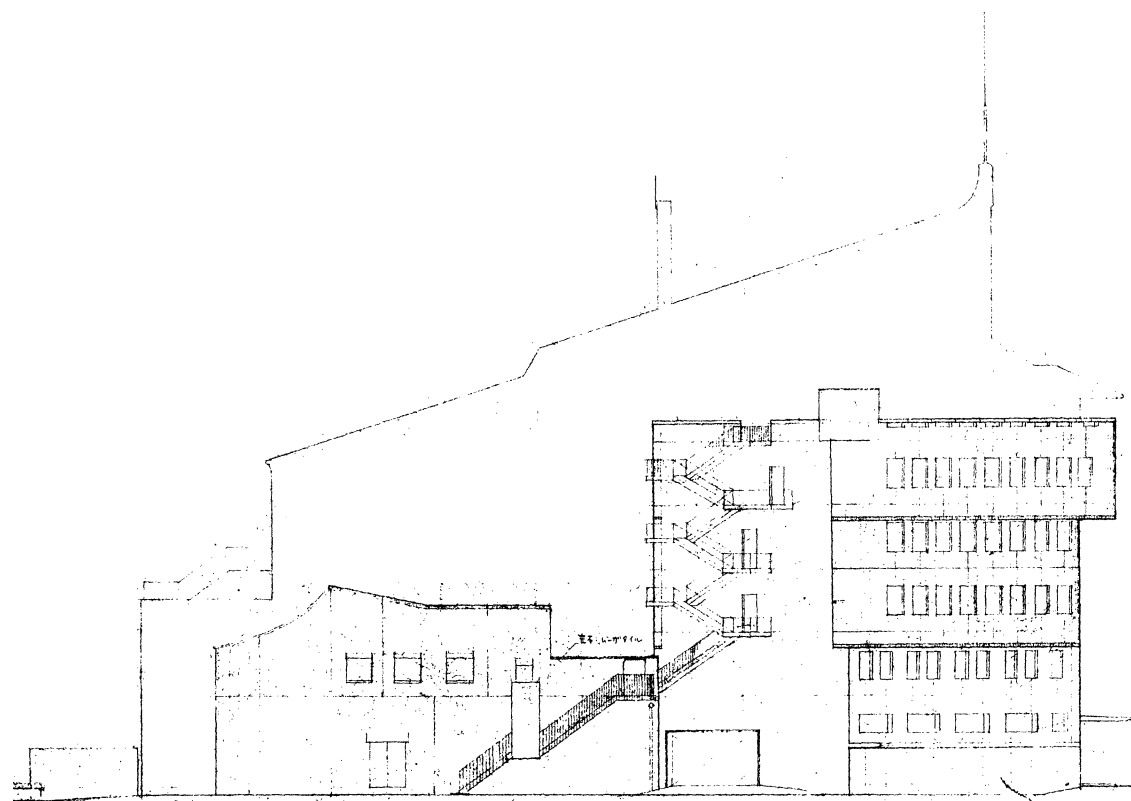
既存北立面図 S=1/400



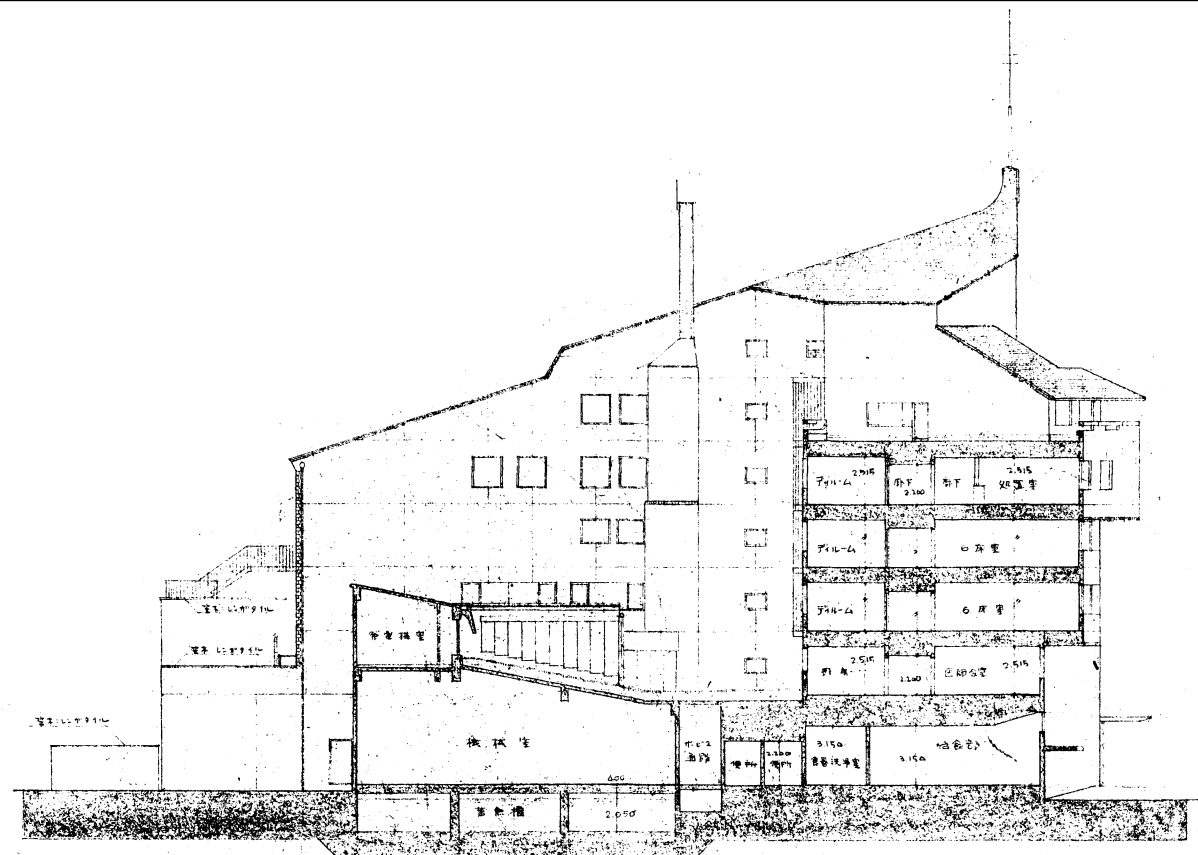
既存南立面図 S=1/400

※ 図面 (参考図) と現況が異なる場合、現況を優先とする。

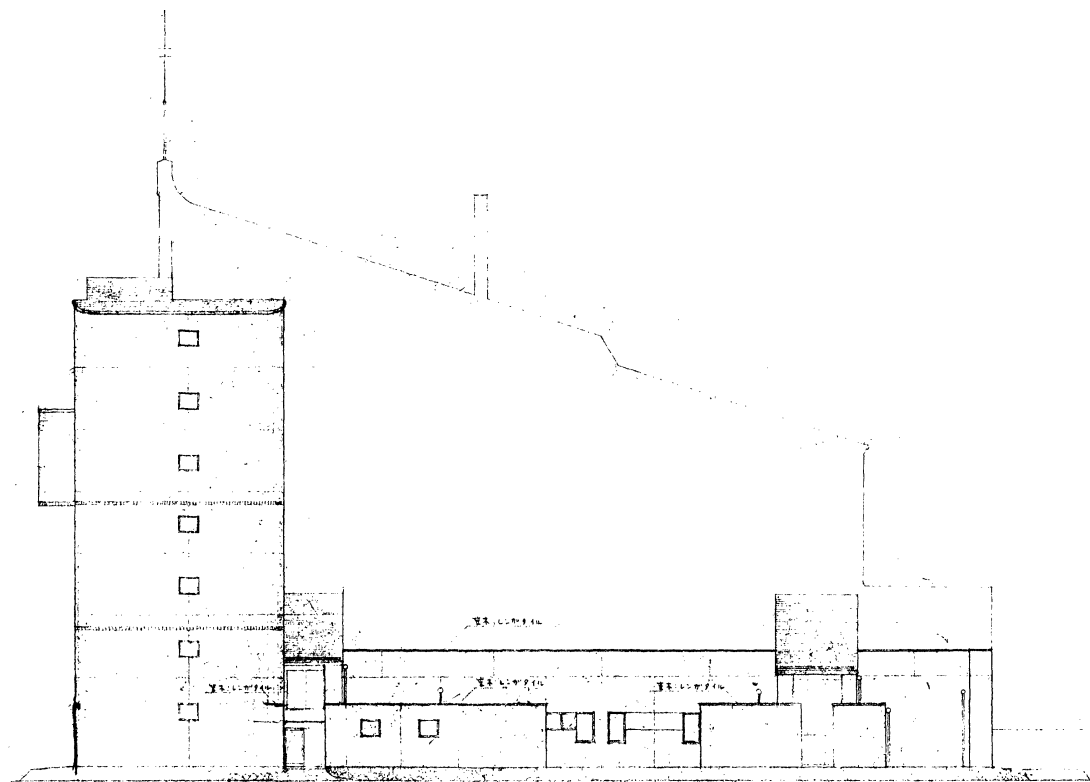
地方独立行政法人 玉野医療センター	_____	_____	工事名称	玉野市民病院解体撤去工事に伴う実施設計業務委託	完了	R7年 4月	図番	10	図面番号	A-10	担当	-
			図面名称	既存立面図 1	縮尺	1/400	枚目	12	枚中			



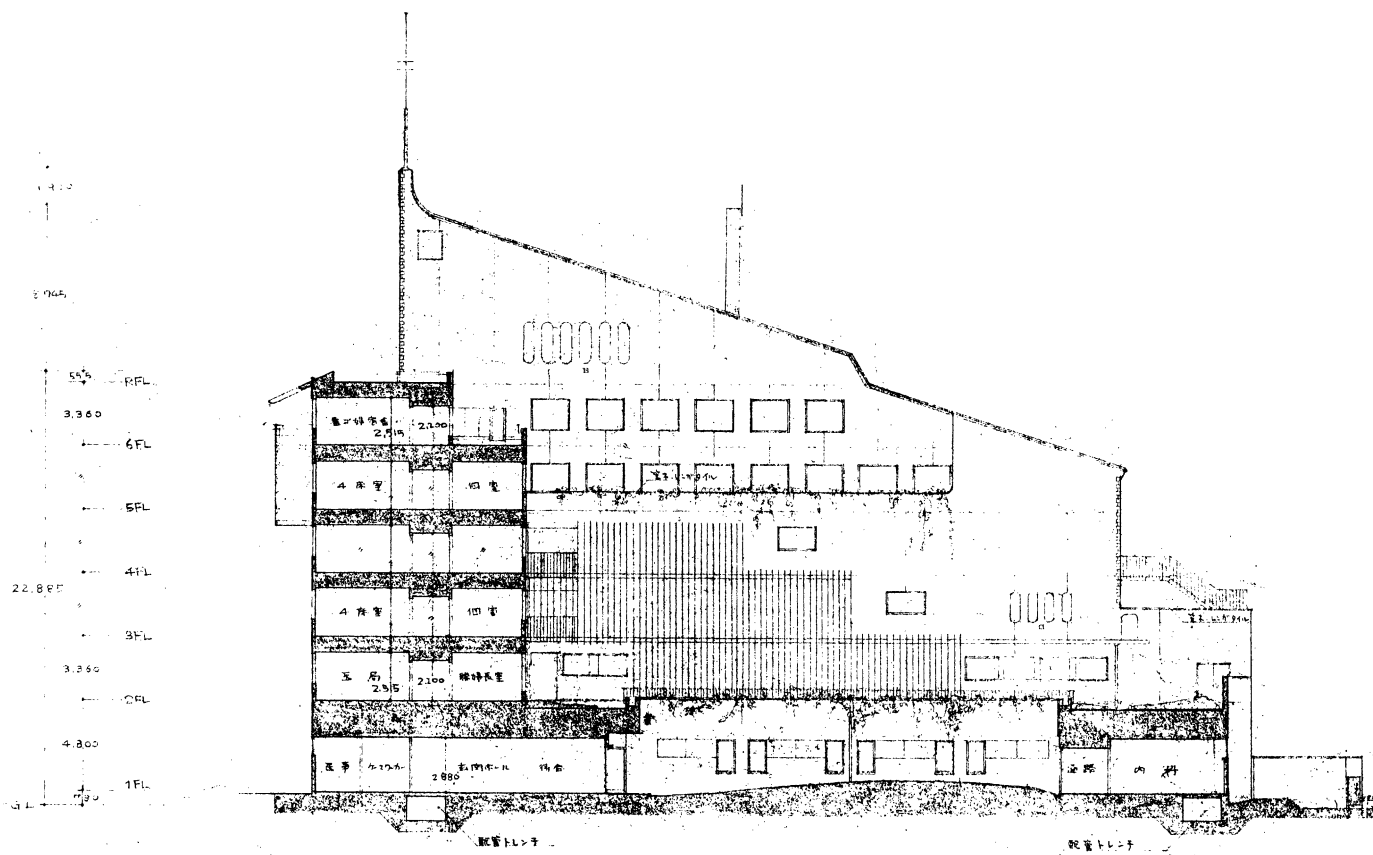
既存東立面図 S=1/400



既存 X10~X11 通り断面図 S=1/400



既存西立面図 S=1/400



既存 X3~X4 通り断面図 S=1/400

※ 図面（参考図）と現況が異なる場合、現況を優先とする。

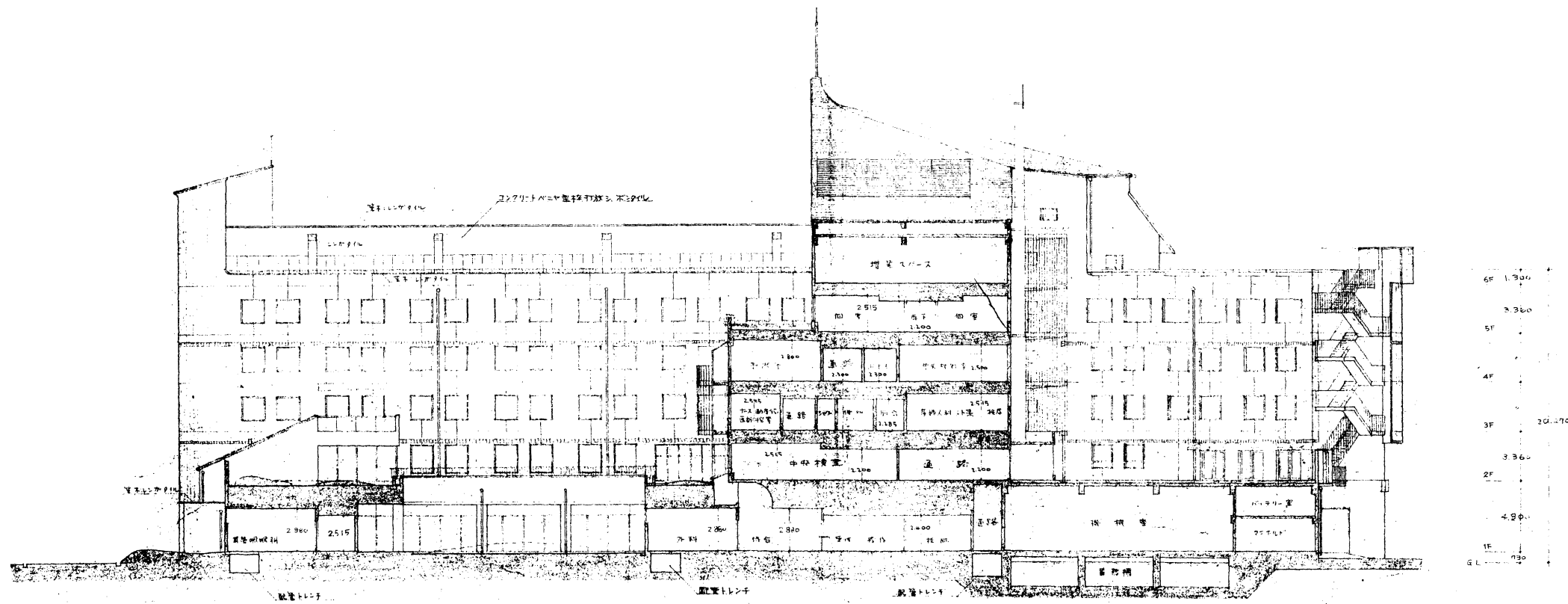
地方独立行政法人
玉野医療センター

工事名称 玉野市民病院解体撤去工事に伴う実施設計業務委託
図面名称 既存立面図2、断面図1

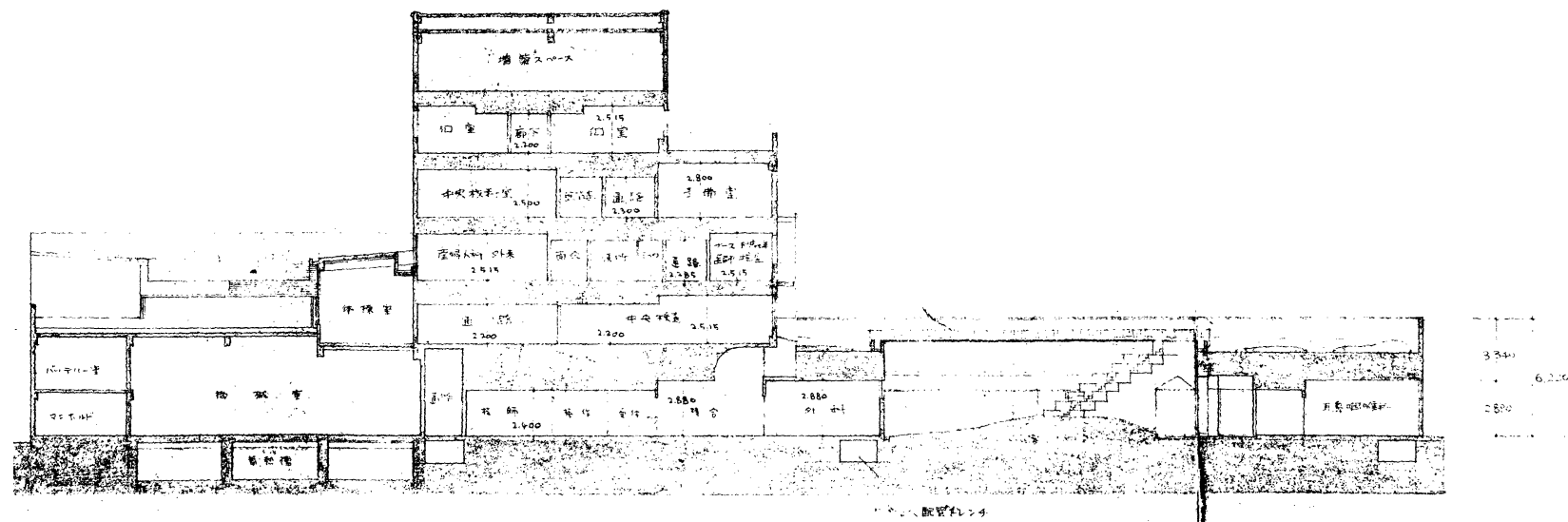
完了 R7年 4月
縮尺 1/400

図番 11 枚目
12 枚中
図面番号 A-11

担当



既存 Y3~Y4 通り断面図 S=1/400



既存 Y3~Y4 通り断面図 S=1/400

※ 図面（参考図）と現況が異なる場合、現況を優先とする。

地方独立行政法人 玉野医療センター	工事名称 玉野市民病院解体撤去工事に伴う実施設計業務委託	完了 R7年 4月	図番 12 枚目	図面番号 A-12	担当 -
	図面名称 既存断面図 2	縮尺 1/400	12 枚中		